



CANDLESTICK

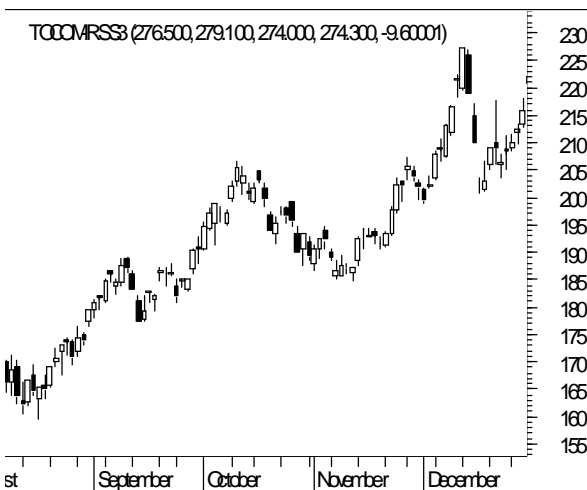
ที่มาของกราฟแท่งเทียน Candlestick

การวิเคราะห์ราคาด้วยกราฟแท่งเทียนมีต้นกำเนิดมาจากประเทศญี่ปุ่นนานนับร้อยปี โดยมีนักธุรกิจค้าข้าวชื่อ Munehisa Homma เป็นผู้ริเริ่มในการคิดค้นรูปแบบราคาเพื่อนำมาวิเคราะห์หาแนวโน้มราคาในอนาคต Homma นอกจากจะมีความเชี่ยวชาญเรื่องค้าข้าวแล้ว ยังมีความเชี่ยวชาญในเรื่องของดินฟ้าอากาศ การอ่านความรู้สึกหรืออารมณ์ของผู้ซื้อผู้ขายในตลาดข้าวขณะนั้นได้เป็นอย่างดี ซึ่งแนวความคิดหรือหลักการของ Homma นั้นจะมองว่าราคาตลาด (Market Price) ไม่ใช่ราคาที่แท้จริงของสินค้านั้นๆ หากแต่เป็นราคาที่เกิดจากความพอใจในการตกลงซื้อขาย ณ ขณะนั้นมากกว่า โดยราคาที่ตกลงซื้อขายนั้นผู้ซื้อและผู้ขายมักตกลงกันด้วยอารมณ์ ความรู้สึกกังวล ความกลัว ความกล้า และความคาดหวัง มากกว่าที่จะใช้เหตุผลในการตัดสินใจ ซึ่งจะเห็นได้ว่าแนวความคิดของ Homma นั้นดูจะให้ความสำคัญกับราคาสินค้ามากกว่าข้อมูลข่าวสารที่เกี่ยวกับสินค้า ซึ่งต่อมาการวิเคราะห์ที่ให้ความสำคัญกับราคา หรือการวิเคราะห์ทางเทคนิคโดยใช้กราฟแท่งเทียนก็เกิดขึ้นที่นิยมกันอย่างแพร่หลายในญี่ปุ่น ไม่ว่าจะเป็นนักเล่นหุ้น หรือนักเก็งกำไรในตลาดล่วงหน้า จนถึงปัจจุบันไม่เพียงแต่ในประเทศญี่ปุ่นเท่านั้นที่นิยมใช้กราฟแท่งเทียน นักวิเคราะห์ในอเมริกา ยุโรป หรือเอเชียเองต่างก็นิยมใช้กราฟแท่งเทียนมาเป็นตัวช่วยในการวิเคราะห์หาแนวโน้มของราคาด้วยเช่นกัน เนื่องจากสังเกตเห็นถึงประโยชน์ของการดูกราฟแท่งเทียนมากกว่ากราฟประเภทอื่นๆ เพราะ

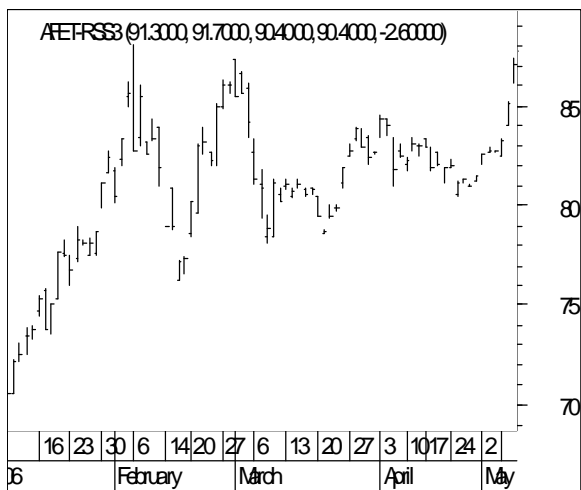
1. Candlestick ใช้ข้อมูลราคาซื้อขายประจำวันได้แก่ open, high, low, close ทั้งหมดมาเขียนเป็นกราฟแท่งเทียนเพียง 1 แท่ง
2. กราฟแท่งเทียนเพียง 1 แท่งก็สามารถอธิบายถึงบรรยากาศการซื้อขายหุ้นในวันนั้นๆได้เป็นอย่างดี โดยสามารถบอกได้ว่าแรงซื้อหรือแรงขาย ฝ่ายไหนเป็นผู้คุมเกมในตลาด
3. สามารถบอกได้ว่าต่อจากวันนี้ไปแนวโน้มของราคาจะเป็นอย่างไร มีโอกาสที่จะขึ้นหรือลงมากกว่ากัน
4. หากนำ Candlestick ไปใช้ร่วมกับ Technical Analysis รูปแบบอื่นๆ จะพบว่าสามารถทำให้การตัดสินใจในการซื้อขายมีความมั่นใจและช่วยลดความเสี่ยงจากการซื้อขายได้มากยิ่งขึ้น

ทำความรู้จักกับกราฟแท่งเทียน Candlestick

กราฟแท่งเทียนเป็นกราฟที่นักลงทุนชาวญี่ปุ่นรู้จักและใช้วิเคราะห์ราคากันมาช้านาน และมีรูปแบบแตกต่างจาก Bar Chart ของกลุ่มประเทศตะวันตกเล็กน้อย กราฟทั้ง 2 แบบใช้ข้อมูลราคาเปิด ปิด สูงสุด ต่ำสุด เหมือนกัน เมื่อนำมาเขียนเป็นกราฟจึงให้แนวโน้มที่เหมือนกันจะต่างกันก็ที่ตัวแท่งกราฟเท่านั้น



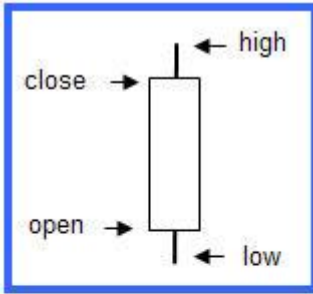
Candlestick Chart



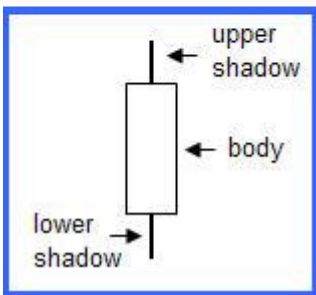
Bar Chart



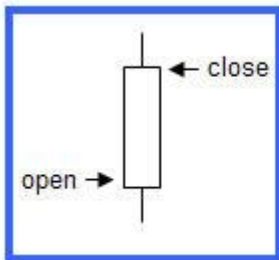
องค์ประกอบของแท่งเทียน Candlestick



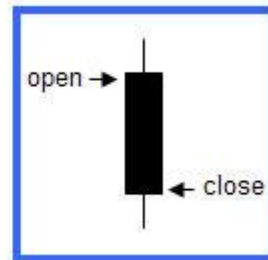
อย่างที่ทราบกันแล้วคือ ในกราฟแต่ละแท่งจะประกอบไปด้วยข้อมูลของราคาเปิด สูงสุด ต่ำสุด และราคาปิด ดังตัวอย่างในภาพ



ในกราฟแท่งเทียนส่วนที่เป็นลำตัวจะเรียกว่า body ส่วนที่เป็นไส้เทียนด้านบนเรียกว่า upper shadow และไส้เทียนด้านล่างเรียกว่า lower shadow



แท่งเทียนโปร่ง เกิดจากการที่มีแรงซื้อมากกว่าแรงขาย จนสามารถดันราคาปิดให้อยู่เหนือราคาเปิดได้ มักพบในช่วงที่ราคาเป็นช่วงขาขึ้น

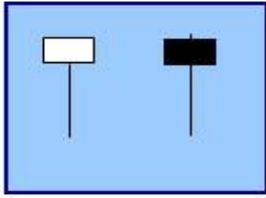


แท่งเทียนทึบ เกิดจากการที่มีแรงขายมากกว่าแรงซื้อ จนสามารถ ทำให้ราคาปิดถูกดันลงมาให้อยู่ต่ำกว่าราคาเปิด มักพบในช่วงที่ ราคาเป็นช่วงขาลง



Bullish Pattern เป็นรูปแบบที่บอถึงการกลับทิศจากแนวโน้มขาลงเป็นขาขึ้น

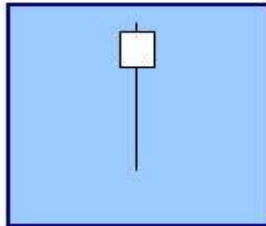
Hammer



Long Lower Shadow

รูปร่างหน้าตาของ Hammer จะมีลักษณะคล้ายกับค้อน โดยมี ส่วน body เล็ก และส่วนที่เป็น Shadow ค่อนข้างยาวลงมา Shadow ด้านบนอาจมีเล็กน้อยหรือไม่ก็ได้ มักพบบริเวณจุดต่ำสุดของช่วงนั้นๆ

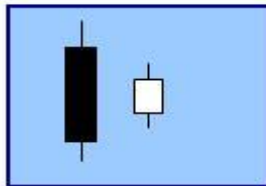
การตีความ : เป็นรูปแบบที่บอถึงการกลับทิศจากแนวโน้มขาลงเป็นขาขึ้น



Bullish Harami

เป็นแท่งเทียนที่มี body สีขาวหรือดำขนาดเล็ก มี Lower Shadow ยาวค่อนข้างมาก

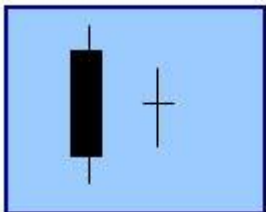
การตีความ : เป็นรูปแบบที่บอถึงการภาวะกระทิง โดยเฉพาะอย่างยิ่งถ้าราคาได้ลงมาถึงแนวรับ



Bullish Harami Cross

เป็นแท่งเทียนสีขาวขนาดเล็ก อยู่ระหว่างแท่งสีดำขนาดใหญ่ที่เกิดขึ้นวันก่อนหน้า

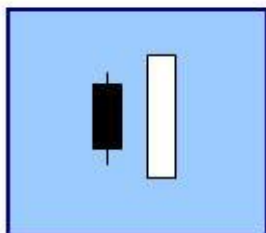
การตีความ : เป็นรูปแบบที่น่าจะกลับตัวขึ้นจากแนวโน้มขาลง



มีลักษณะเป็น doji ขนาดเล็กอยู่ระหว่างแท่งสีดำขนาดใหญ่

การตีความ : เป็นรูปแบบที่เป็นสัญญาณบอกให้รู้ว่ราคานั้นจะกลับตัวขึ้นจากแนวโน้มขาลง

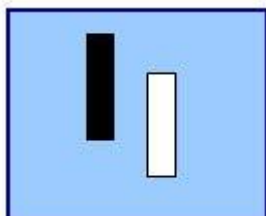
Bullish Engulfing



ลักษณะของ Bullish Engulfing คือ แท่งเทียนสีดำขนาดเล็กตามด้วยแท่งเทียนสีขาวขนาดใหญ่ ซึ่งจุดต่ำสุดของตัวแท่งสีขาวจะอยู่ต่ำกว่าตัวแท่งเทียนสีดำ และจุดสูงสุดของแท่งเทียนสีขาวก็จะอยู่สูงกว่า แท่งเทียนสีดำด้วยเช่นกัน รูปแบบนี้มักเกิดขึ้นในช่วงที่ราคากำลังอยู่ในช่วงขาลง

การตีความ : เป็นสัญญาณการกลับทิศเป็นขาขึ้นจากแนวโน้มขาลง

Piercing Pattern

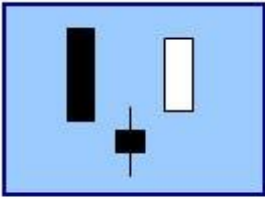


เป็นแท่งเทียนที่ประกอบด้วยแท่งเทียนสีดำตามด้วยแท่งเทียนสีขาวในแท่งถัดไป จะอยู่ในลักษณะที่เหลื่อมกันลงมา เกิดขึ้นในขณะที่ราคาอยู่ในช่วงปรับทิศทางลง และเกิด Panic sell ทำให้เกิดแท่งสีดำขนาดใหญ่ ในวันถัดมา ยังมีแรงขายต่อเนื่องอยู่ทำให้ราคาเปิดของแท่งที่ 2 อยู่ต่ำกว่าแท่งแรกสีดำ แต่กลับมีแรงซื้อเข้ามาจนดันราคาให้ไปปิดสูงกว่ากึ่งกลางของแท่งดำ

การตีความ : การเกิดแท่งเทียนลักษณะนี้ทำให้เราคาดคะเนได้ว่าในวันถัดไปทิศทางของราคากำลังจะเปลี่ยนเห็นขาขึ้น



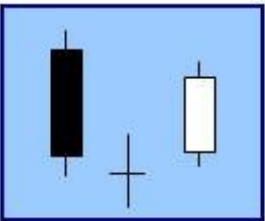
Morning Star



เป็นแท่งเทียนสำขนาดใหญตามด้วยแท่งสีขาวหรือดำขนาดเล็ก อาจเปิด gap ได้แท่งสีดำ แท่งถัดมาเป็นแท่งเทียนสีขาวขนาดใหญ่ ที่มีราคาปิดสูงกว่าจุดกึ่งกลางของแท่งสีดำ มักเกิดในช่วงตลาดขาลง

การตีความ : เป็นสัญญาณที่สามารถทำนายได้ว่าทิศทางของราคากำลังจะเปลี่ยนเป็นขาขึ้น

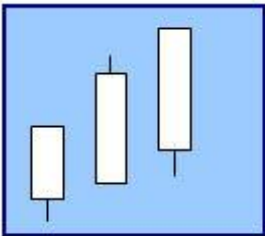
Morning Doji Star



มีลักษณะคล้ายกับ Morning Star ต่างกันที่แท่งที่ 2 เท่านั้น สำหรับการวิเคราะห์ก็จะคล้ายกันสามารถอ้างอิงรายละเอียดเนื้อหาของ Morning Star ที่ผ่านมาได้เลย แต่ Morning Doji Star จะมีความน่าเชื่อถือมากกว่า หมายถึงราคามีโอกาสปรับตัวขึ้นมากกว่า Morning Star

การตีความ : เป็นสัญญาณการกลับทิศจากแนวโน้มขาลงเป็นขาขึ้น โดย Doji แสดงความเป็นภาวะกระทิงมากกว่า Morning Star ทั่วไป

Three White Soldiers

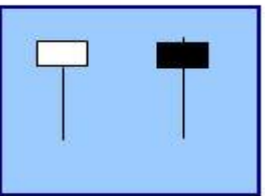


มีลักษณะเป็นแท่งเทียนสีขาวสามแท่งติดต่อกัน โดยมีราคาปิดสูงขึ้นทุกวัน และจะปิดใกล้จุดสูงสุด

การตีความ : เป็นสัญญาณการกลับทิศเป็นขาขึ้นจากแนวโน้มขาลง

Bearish Pattern เป็นรูปแบบที่บอถึงการกลับทิศจากแนวโน้มขาขึ้นเป็นขาลง

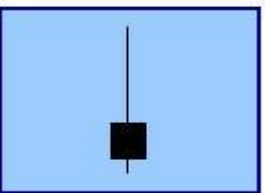
Hanging Man



Hanging Man จะมีรูปร่างหน้าตาเหมือนกับ Hammer เพียงแต่ Hanging Man จะเกิดขึ้นที่บริเวณจุดสูงสุดของช่วงนั้นๆ คือ เมื่อราคาวิ่งขึ้นต่อเนื่องมาจนถึงระดับหนึ่งที่แรงซื้อเริ่มถดถอย ก็จะเกิดสัญญาณ Hanging Man ขึ้นมาบริเวณส่วนยอดของกราฟ ดังนั้นนักลงทุนอาจตัดสินใจขายในวันที่เกิดสัญญาณเลย หรือรอในวันถัดๆไป เมื่อราคาปิดต่ำกว่า body ของ Hanging Man จึงค่อยตัดสินใจขายก็ได้เช่นกัน

การตีความ : เป็นรูปแบบที่บอถึงการกลับทิศจากแนวโน้มขาขึ้นเป็นขาลง

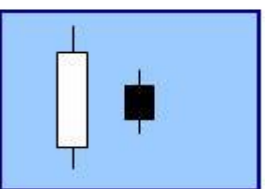
Long Upper Shadow



เป็นแท่งเทียนที่มี body สีขาวหรือดำขนาดเล็ก มี upper shadow ขอนข้างยาว

การตีความ : เป็นรูปแบบที่บอถึงการกลับทิศ ภาวะหมี โดยเฉพาะอย่างยิ่งถ้าราคาขึ้นไปถึงแนวต้าน แล้วไม่สามารถทะลุผ่านแนวต้านขึ้นไปได้

Bearish Harami

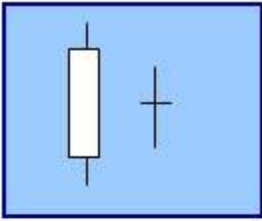


มีลักษณะเป็นแท่งเทียนสีดำขนาดเล็กอยู่ระหว่างแท่งเทียนสีขาวขนาดใหญ่ที่เกิดขึ้นในวันก่อนหน้านั้น

การตีความ : เป็นรูปแบบที่แสดงถึงการกลับทิศ เป็นขาลง จากแนวโน้มขาขึ้น



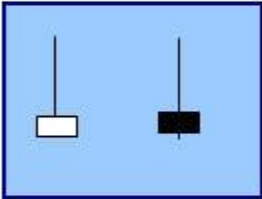
Bearish Harami Cros



มีลักษณะเป็น doji เล็กๆ อยู่ระหว่างแท่งเทียนสีขาวขนาดใหญ่

การตีความ : เป็นรูปแบบที่แสดงถึงการกลับทิศ เป็นขาลง จากแนวโน้มขาขึ้น

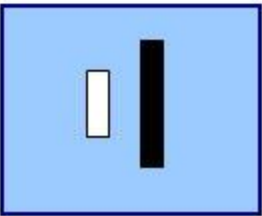
Shooting Star



ลักษณะของ Shooting Star คือจะมีส่วน body สั้นแต่จะมีส่วน upper shadow ยาว (รูปร่างจะตรงกันข้ามกับ Hammer และ Hanging Man) มักเกิดในช่วงขาขึ้น คือในขณะที่ราคาขึ้นมานั้น เกิดมีแรงขายออกมาทำให้ราคาลงไปปิดใกล้กับราคาเปิด ซึ่งถ้า upper shadow ยิ่งยาวมากเท่าไรก็ยิ่งแสดงให้เห็นว่าแรงขายมีพลังมากกว่าแรงซื้อเท่านั้น

การตีความ : เป็นสัญญาณการกลับทิศอย่างอ่อนหลังจากการขึ้นของราคามาถึงจุดหนึ่ง

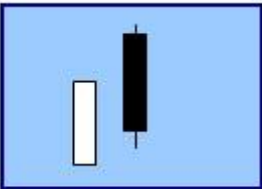
Bearish Engulfing



ลักษณะของ Bearish Engulfing คือ เกิดแท่งเทียนขนาดใหญ่สีขาว และตามด้วยแท่งเทียนสีดำขนาดใหญ่ ในช่วงที่ราคากำลังอยู่ในช่วงขาขึ้น มักพบที่ส่วนยอดของกราฟ

การตีความ : เป็นสัญญาณการกลับทิศ เป็นขาลง จากแนวโน้มขาขึ้น โดยเฉพาะถ้า body ของแท่งดำ มีขนาดยาวกว่า แท่งเทียนสีขาวมากเท่าไร ก็ยิ่งแสดงถึงโอกาสที่ราคาจะกลับทิศทางจาก Uptrend เป็น Downtrend ได้มากขึ้นเท่านั้น

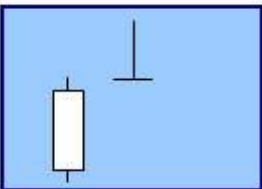
Dark Cloud Cover



เป็นแท่งเทียนขนาดใหญ่สีขาวตามด้วยแท่งเทียนสีดำในแท่งถัดไป ราคาเปิดของแท่งสีดำจะเปิดเหนือกว่าราคาสูงสุดของแท่งสีขาว และราคาปิดของแท่งสีดำจะปิดต่ำกว่าจุดกึ่งกลางของแท่งสีขาวซึ่งจะเกิดขึ้นในช่วงที่ราคากำลังวิ่งขึ้นและมาถึงจุดยอดของกราฟ

การตีความ : การเกิด Dark Cloud Cover หรือเมฆฝนปกคลุมนี้ทำให้เราสามารถคาดคะเนได้ว่าทิศทางของราคาที่กำลังขึ้นมานั้นกำลังจะเปลี่ยนทิศ เป็นขาลง

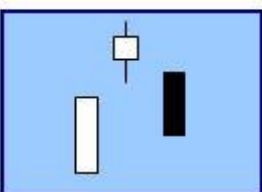
Gravestone Doji



แท่งเทียนมีลักษณะราคาเปิดและปิดอยู่ที่จุดเดียวกันคือจุดต่ำสุด แสดงถึงภาวะกระทิงที่หมดแรง

การตีความ : เป็นสัญญาณการกลับทิศ เป็นขาลง จากแนวโน้มขาขึ้น โดยเฉพาะถ้าในส่วนของ upper shadow ยิ่งยาวเท่าไรก็ยิ่งแสดงถึงพลังของหมิ่นเท่านั้น

Evening Star

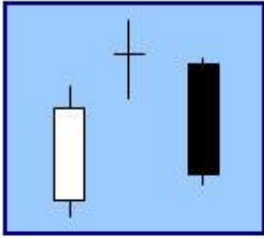


เป็นรูปแบบที่ประกอบไปด้วยแท่งเทียน 3 แท่ง คือแท่งเทียนสีขาวขนาดใหญ่ ตามด้วยแท่งเทียนสีขาวหรือดำขนาดเล็ก อาจเปิด gap เหนือแท่งขาว แท่งสุดท้ายเป็นแท่งสีดำขนาดใหญ่ที่มีราคาปิดต่ำกว่าจุดกึ่งกลางของแท่งขาว

การตีความ : เป็นสัญญาณการกลับทิศ เป็นขาลง จากแนวโน้มขาขึ้น



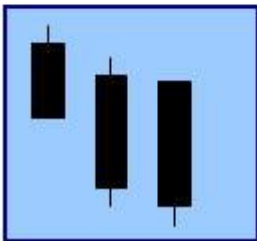
Evening Doji Star



มีลักษณะเป็นแท่งเทียนสีขาวขนาดใหญ่ ตามด้วย doji อาจเปิด gap เหนือแท่งสีขาว และแท่งสุดท้ายเป็นแท่งดำขนาดใหญ่ที่มีราคาปิดต่ำกว่าจุดกึ่งกลางของแท่งสีขาว

การตีความ : เป็นสัญญาณการกลับทิศ เป็นขาลง จากแนวโน้มขาขึ้น โดย doji จะแสดงถึงภาวะหมิ่นมากกว่า Evening Star ทั่วไป

Three Black Crow

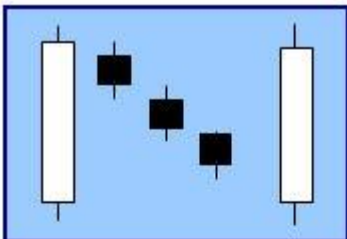


มีลักษณะเป็นแท่งเทียนสีดำสามแท่งติดต่อกัน โดยมีราคาปิดต่ำลงทุกวันและปิดใกล้จุดต่ำสุด

การตีความ : เป็นสัญญาณการกลับทิศ เป็นขาลง จากแนวโน้มขาขึ้น

Continuation Pattern และรูปแบบอื่นๆที่น่าสนใจ

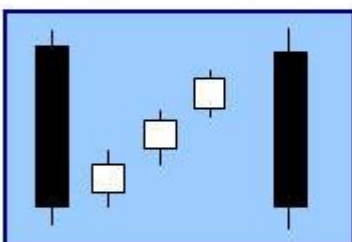
Bullish 3 Method Formation



มีลักษณะเป็นแท่งเทียนขนาดยาวสีขาวตามด้วยแท่งเทียนสีดำขนาดเล็กๆ 3 แท่ง และต่อแท่งเทียนสีขาวขนาดยาว โดยที่แท่งเทียนสีดำขนาดเล็กทั้งสามแท่งนั้น จะอยู่ไม่เกินจากช่วงสูงสุดและต่ำสุดของแท่งเทียนสีขาวของวันแรก

การตีความ : เป็นรูปแบบที่แสดงถึงแนวโน้มที่น่าจะขึ้นอย่างต่อเนื่อง

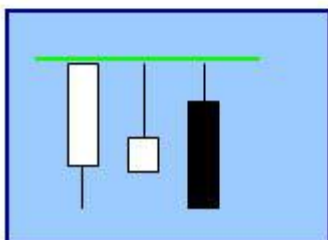
Bearish 3 Method Formation



มีลักษณะเป็นแท่งเทียนขนาดยาวสีดำตามด้วยแท่งเทียนสีขาวขนาดเล็กๆ 3 แท่ง และต่อแท่งเทียนสีดำขนาดยาว โดยที่แท่งเทียนสีขาวขนาดเล็กทั้งสามแท่งนั้น จะอยู่ไม่เกินจากช่วงสูงสุดและต่ำสุดของแท่งเทียนสีดำของวันแรก

การตีความ : เป็นรูปแบบที่แสดงถึงแนวโน้มที่น่าจะลงอย่างต่อเนื่อง

Tweezer Tops

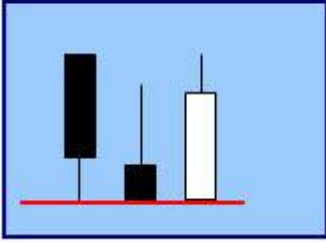


เป็นแท่งเทียนที่มีจำนวนมากกว่า 2 แท่งขึ้นไปแล้วมีราคาสูงสุดเท่าๆกัน โดยที่ขนาดหรือชนิดของแท่งเทียนจะเป็นอย่างไรก็ได้ บอกให้รู้ว่าราคาสูงสุดนั้นเป็นแนวต้านที่สำคัญซึ่งราคายังไม่สามารถผ่านขึ้นไปได้

การตีความ : เป็นสัญญาณการกลับทิศลงเรื่อยๆ แต่ก็พบได้บ่อย



Tweezer Bottoms

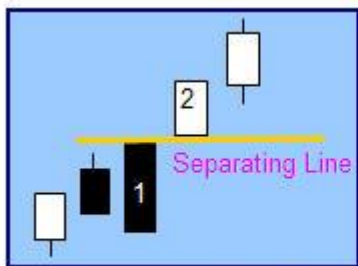


เป็นแท่งเทียนที่มีจำนวนมากกว่า 2 แท่งขึ้นไปแล้วมีราคาต่ำสุดเท่าๆกัน โดยที่ขนาดหรือชนิดของแท่งเทียนจะเป็นอย่างไรก็ได้ บอกให้รู้ว่าราคาต่ำสุดนั้นเป็นแนวรับที่สำคัญซึ่งราคายังไม่สามารถผ่านลงไปได้

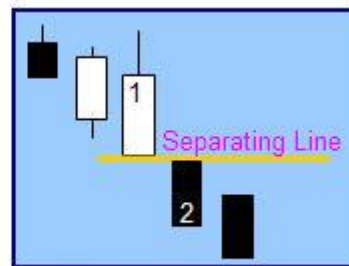
การตีความ : เป็นสัญญาณการกลับทิศขึ้นเรื่อยๆ แต่ก็พบได้บ่อย

Separating Line

แท่งเทียนที่ 1 และ 2 เกิดเป็นแท่งเทียนที่มีลักษณะตรงกันข้ามกัน แต่มีราคาปิดที่จุดเดียวกัน เส้นที่ใช้แบ่งระหว่างแท่งเทียนทั้งสองแท่งนี้เรียกว่า Separating Line ซึ่งเส้นนี้จะช่วยในการยืนยันการดำเนินต่อไปแนวโน้มเดิม ทั้งแนวโน้มขาขึ้นและขาลง



ตัวอย่างในแนวโน้มขาขึ้น



ตัวอย่างในแนวโน้มขาลง