



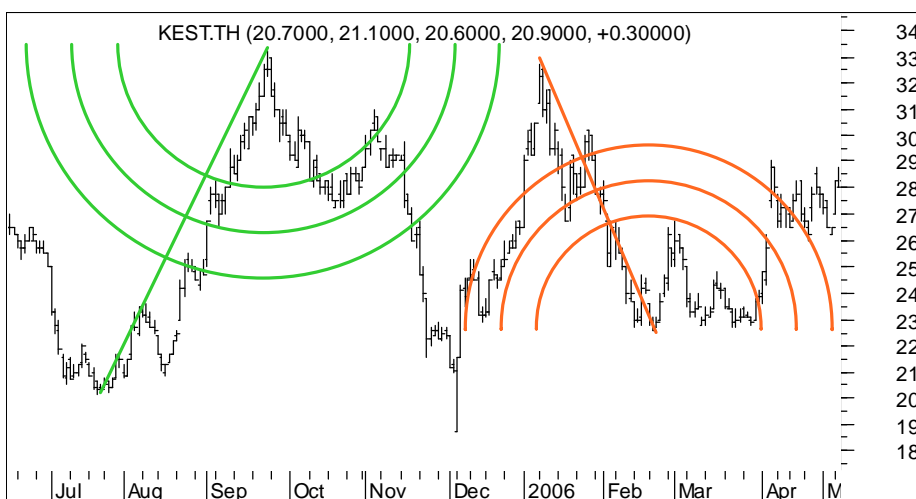
# Fibonacci Number



**Fibonacci** เป็นกลุ่มตัวเลขนุกรมที่มีความมหัศจรรย์ เนื่องด้วยเป็นตัวเลขที่มีความสัมพันธ์กับทั้งสิ่งมีชีวิตและไม่มีชีวิตทั้งหลาย โดยตัวเลขมหัศจรรย์นี้เป็นกลุ่มตัวเลขที่เรียงลำดับอันเกิดจากการบวกเลข 2 ตัวหน้า เช่น 1, 1, 2, 3, 5, 8, 13, 21, 34, 55, 89, 144, 233, 377, 610, ฯลฯ ตัวเลขเหล่านี้ก่อตัวเป็นกลุ่มของตัวเลขที่มีความสัมพันธ์กัน เช่น ตัวเลขที่กำหนดมาตัวหนึ่งย่อมเป็น 1.618 เท่าของตัวเลขก่อนหน้ามัน ( $233/144 = 1.618$ ) และเป็น 0.618 เท่าของตัวเลขถัดมาคือ ( $233/377 = 0.618$ )

และตัวเลขที่ได้จากการหารกันนี้เราสามารถนำไปใช้ในการวิเคราะห์ราคาหุ้นได้ เช่นใช้ในการหาระดับราคาปรับฐาน (Retracement) หรือใช้ในการหาระดับราคาเป้าหมาย (Extension) ซึ่งควรต้องใช้กับหุ้นที่มีสภาพคล่องสูง และเริ่มคิดจากจุดที่เป็นรอยต่อของแต่ละรอบราคา เมื่อติดตามการเปลี่ยนแปลงแนวโน้ม จะให้ความสำคัญเมื่อราคาเคลื่อนไหวเข้าใกล้กับตัวเลข Fibonacci ซึ่งมีการนำมาใช้วิเคราะห์ราคาได้ในหลายรูปแบบดังนี้

**Fibonacci Arc** เริ่มด้วยการลากเส้นแนวโน้มจากจุดสูงสุดไปหาจุดต่ำสุด หรือ จากจุดสุดไปหาจุดสูงสุด แล้วแต่ภาวะของตลาด ในขณะนั้นว่าเป็นตลาดขาขึ้นหรือขาลง โดย Fibonacci Arc นี้จะประกอบไปด้วยเส้นแนวโน้มที่มีลักษณะเป็นเส้นโค้ง 3 เส้นในเส้นโค้งกลางจะแบ่งเส้นแนวโน้มออกเป็นสองส่วนเท่าๆกัน ทั้ง 3 เส้นและเส้นแนวโน้มออกเป็นเปอร์เซ็นต์ตามตัวเลข Fibonacci ดังนี้ 38.2%, 50.0%, และ 61.8% ดูตัวอย่างจากรูปด้านล่าง





# Fibonacci Fan

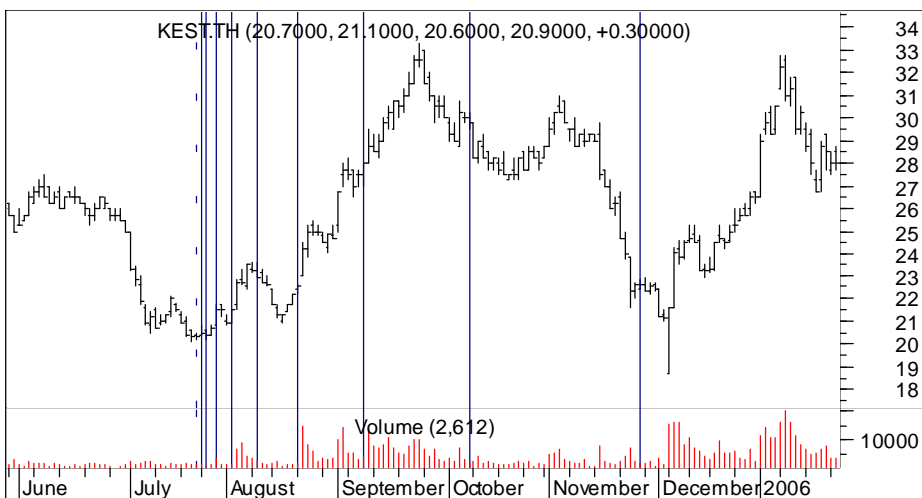
มีวิธีการลากเส้นแนวโน้มเช่นเดียวกับการลาก Fibonacci Arc แต่ Fibonacci Fan จะมีจุดกำเนิดจากจุดแรกแยกออกเป็นเส้นตรง 3 เส้น ซึ่งจะลากแบ่งเส้นแนวตั้งที่มองไม่เห็นออกเป็น 3 ส่วนตามลำดับ โดยแบ่งเป็นเปอร์เซ็นต์ตามตัวเลข Fibonacci ดังนี้ 38.2%, 50.0%, และ 61.8 ดูตัวอย่างจากรูปด้านล่าง



**การตีความ :** ให้พิจารณาเส้นของส่วนโค้งทุกเส้นว่าสามารถเป็นได้ทั้งแนวรับ (Support) และแนวต้าน (Resistance) แล้วคอยติดตามดูความเคลื่อนไหวของราคาเมื่อเข้าใกล้เส้นดังกล่าว โดยทั่วไปนิยมทำร่วมกับ Fibonacci Fan เพราะจุดที่เป็นจุดตัดกันของทั้งสองเส้น จะเป็นจุดแนวรับและแนวต้านที่สำคัญ และมีน้ำหนักเป็นพิเศษ

# Fibonacci Time Zone

Fibonacci Time Zone จะเป็นการสร้างเส้นในแนวตั้งขึ้นมาหลายเส้นตามตัวเลข Fibonacci ดังนี้ 1, 2, 3, 5, 8, 13, 21, 34, ฯลฯ การแปลความหมายของ Fibonacci Time Zone นั้น ให้สังเกตจากการเปลี่ยนแปลงของราคาที่มีนัยสำคัญในบริเวณใกล้เส้นต่าง ที่เกิดขึ้น





# Fibonacci Retracement

Fibonacci Retracement มีวิธีการ

ลากเส้นแนวนอนเช่นเดียวกับทั้งสองวิธีที่ผ่านมา คือ ลากจากจุดสูงสุดไปหาจุดต่ำสุด หรือจากจุดต่ำสุดไปหาจุดสูงสุด แล้วแต่ว่าในขณะนั้นตลาดอยู่ในช่วงขาขึ้นหรือขาลง เมื่อลากแล้วก็จะได้เส้นในแนวราบแต่ละเส้นจะมีระยะห่างเท่ากับตัวเลข Fibonacci ดังนี้ 0.0%, 23.6%, 38.2%, 50.0%, 61.8% 100.0%, 161.8%, 261.8% และ 423.6% ซึ่งตัวเลขเหล่านี้สามารถใช้ในการคาดคะเนได้ว่า หลังจากที่มีราคาขึ้นหรือตกลงอย่างมีนัยสำคัญ แล้วราคามักจะมีการติดตัวกลับ (Rebound) หรือย่อตัว (Retrace) ช่วงหนึ่งอย่างมีนัยสำคัญ ซึ่งในขณะที่มีการติดตัวกลับ หรือ มีการย่อตัวนี้ ราคามักจะวิ่งเข้าใกล้กับระดับของ Fibonacci Retracement ซึ่งการที่จะสร้างให้ Fibonacci Retracement นี้ มีความน่าเชื่อถือ ควรที่จะสร้างจากรอบการขึ้นหรือลงที่สำคัญ และเริ่มจากจุดที่เป็นรอยต่อของรอบนั้นๆ

ตัวอย่างการวิเคราะห์ราคาโดยใช้ Fibonacci Retracement

