

# GAP

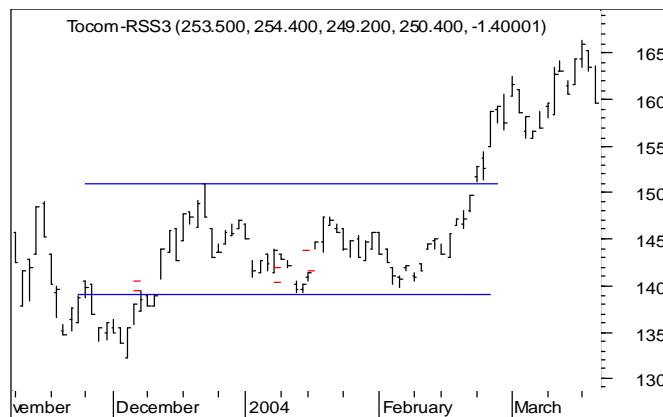


**G**ap คือช่วงราคาที่ไม่ต่อเนื่องกัน ราคาเกิดการกระโดดขึ้นหรือลงจนทำให้เกิดช่องว่างขึ้น เนื่องจากความไม่สมดุลของแรงซื้อกับแรงขาย นักลงทุนเกิดความต้องการซื้อหรือขายทันทีที่ตลาดเปิดในราคาที่มีการเสนออยู่ ในกรณีที่มี Gap กระโดดขึ้น จะเกิดช่องว่างระหว่างราคาสูงสุดของวันก่อนเกิด Gap กับราคาต่ำสุดของวันถัดมา และในกรณีที่มี เราเรียก Gap ว่า Windows ซึ่งแนวที่เปิด Gap จะสามารถใช้เป็นแนวรับหรือแนวต้านที่ดีได้ และหากเราเข้าใจถึงชนิดของ Gap ที่เกิดขึ้นก็จะทำกำไรได้เป็นอย่างดี



Gap กระโดดขึ้นมักแสดงแนวโน้มขาขึ้น Gap กระโดดลงมักแสดงแนวโน้มขาลง ซึ่งเราสามารถแบ่ง Gap ออกได้เป็น 4 อย่างดังนี้

1. **Common Gap** มักเกิดในขณะที่แนวโน้มของราคาเกิดการเคลื่อนตัวไปทางด้านข้าง (Sideways) ราคามีการปรับตัวขึ้นลงสลับกัน ในบางครั้งจะเกิดช่องว่างและจะมีการปรับตัวขึ้นลงเพื่อปิดช่องว่างหรือ Gap ที่เกิด ปริมาณการซื้อขายมีไม่ค่อยมากนัก ช่วงนี้ราคาจะไม่เกิดจุดสูงสุดใหม่ (New High) หรือจุดต่ำใหม่ (New Low) และมักเกิดกับหุ้นหรือสินค้าที่ไม่ค่อยมีสภาพคล่อง จึงไม่น่าสนใจ เพราะไม่สามารถบอกทิศทางได้



ตัวอย่างแสดงลักษณะการเกิด Common Gap

2. **Breakaway Gap** เป็น Gap ที่เกิดจากการที่ราคามีการวิ่งทะลุ (breakout) ฝ่าแนวรับหรือแนวต้านไปได้จากช่วงที่ราคาเคลื่อนตัวออกด้านข้าง หรือ ราคากำลังวิ่งอยู่ในกรอบสามเหลี่ยมแบบ Symmetrical, Descending หรือ Ascending Triangle หรือหลังจากเกิดรูปแบบราคา que แสดงการกลับทิศ ด้วยปริมาณการซื้อขายที่หนาแน่น ทำให้มอง ทิศทางของราคาได้ชัดเจน ซึ่งหากราคาวิ่งทะลุแนวต้านขึ้นไปด้วยปริมาณการซื้อขายที่หนาแน่น ให้ซื้อตามทันที และหากราคาวิ่งทะลุแนวรับลงมาด้วยปริมาณการซื้อขายที่หนาแน่น ให้ขายตามทันที

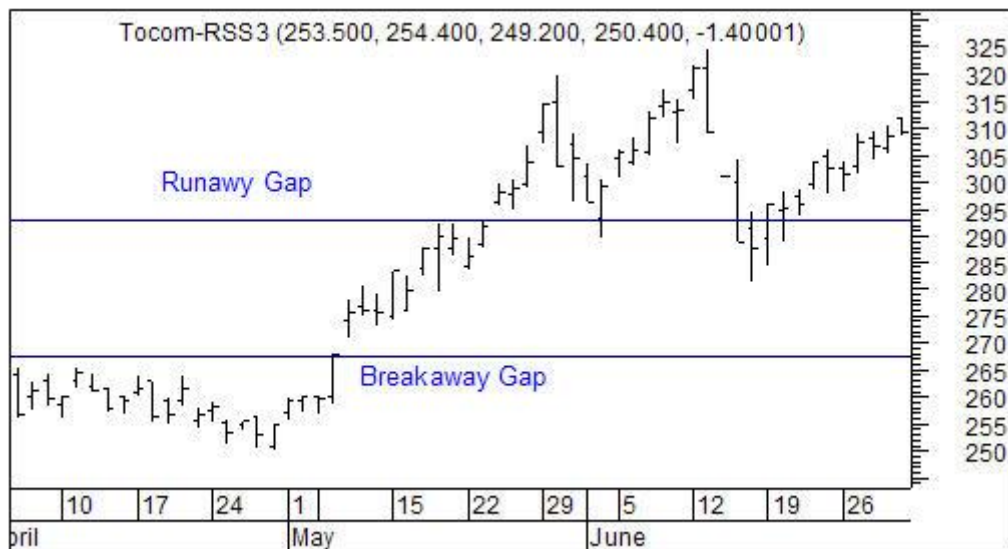


ตัวอย่าง Gap ลง



ตัวอย่าง Gap ขึ้น

3. **Runaway Gap** เป็น Gap ที่เกิดหลังจากเกิด Breakaway Gap **ช่วงขาขึ้น** Runaway Gap จะแสดงถึงความแข็งแกร่งของกำลังซื้อ แม้ว่าจะมีปริมาณการซื้อขายปานกลาง แต่ก็ สามารถคาดได้ว่าราคาน่าที่จะขึ้นไปได้อีก 1 หรือ 2 เท่าตัว นับจาก Breakaway Gap **ช่วงขาลง** Runaway Gap จะแสดงถึงความอ่อนแอและการเทขายของนักลงทุน แม้ว่าจะมีปริมาณการซื้อขายปานกลาง แต่ก็สามารถคาดได้ว่าราคาอาจจะตกลงไปได้อีก 1 หรือ 2 เท่าตัว นับจาก Breakaway Gap





- 4. **Exhaustion Gap** เป็น Gap ที่กระโดดขึ้นหรือลงเป็นครั้งสุดท้ายเพราะตลาดเริ่มหมดแรง ก่อนที่จะมีการเปลี่ยนแปลงแนวโน้มด้วยปริมาณการซื้อขายที่หนาแน่น จนทำให้ราคาที่ยิ่งต่อไปมีลักษณะเป็นกลุ่มเหมือนเป็นเกาะกลางทะเล (island)

ช่วงขาขึ้น Exhaustion Gap มักเกิดในเขต OverBought หรือเกิด Divergence

ช่วงขาลง Exhaustion Gap มักเกิดในเขต OverSold หรือเกิด Divergence

